

## Технические характеристики:

Реверсивный рубильник  
Модель S5000F – 2500A

telergon  
gorlan team



### Электрические характеристики (в соответствии с МЭК 60947-3)

Условный тепловой ток в свободном потоке воздуха $I_{th}$ (-30...+50 °C)	2500A
Ном. напряжение изоляции $U_i$ (В)	1000
Ном. импульсное напряжение $U_{imp}$ (кВ)	8

### Номинальный рабочий ток $I_e$ (А)

Напряжение	Категория применения	$I_e$
400 В	AC21A	2500
	AC22A	2500

*\*\* Пожалуйста, проконсультируйтесь для других напряжений и/или категории применения*

Стандарт МЭК 60947-1 & 3

Система контроля качества Telergon, S.A.U.

ISO 9001 & 14001



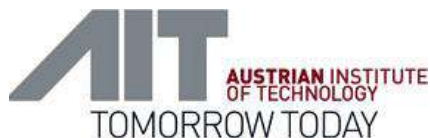
### Параметры короткого замыкания

Ток КЗ (Пиковое значение) $I_{cm}$	100кА
Ном. допустимый кратковременный ток (1 сек) (rms) $I_{cw}$	50кА
Ном. условный ток короткого замыкания (rms)	50кА

### Подключение

Шина (Толщина/Ширина) (мм)	3x12/80
Усилие затяжки (Н·м)	45

Тесты по МЭК 60947-3.



### Механические параметры

Мин. количество переключений без нагрузки	2500
Макс. масса (4 полюса в литом корпусе) (кг)	по запросу

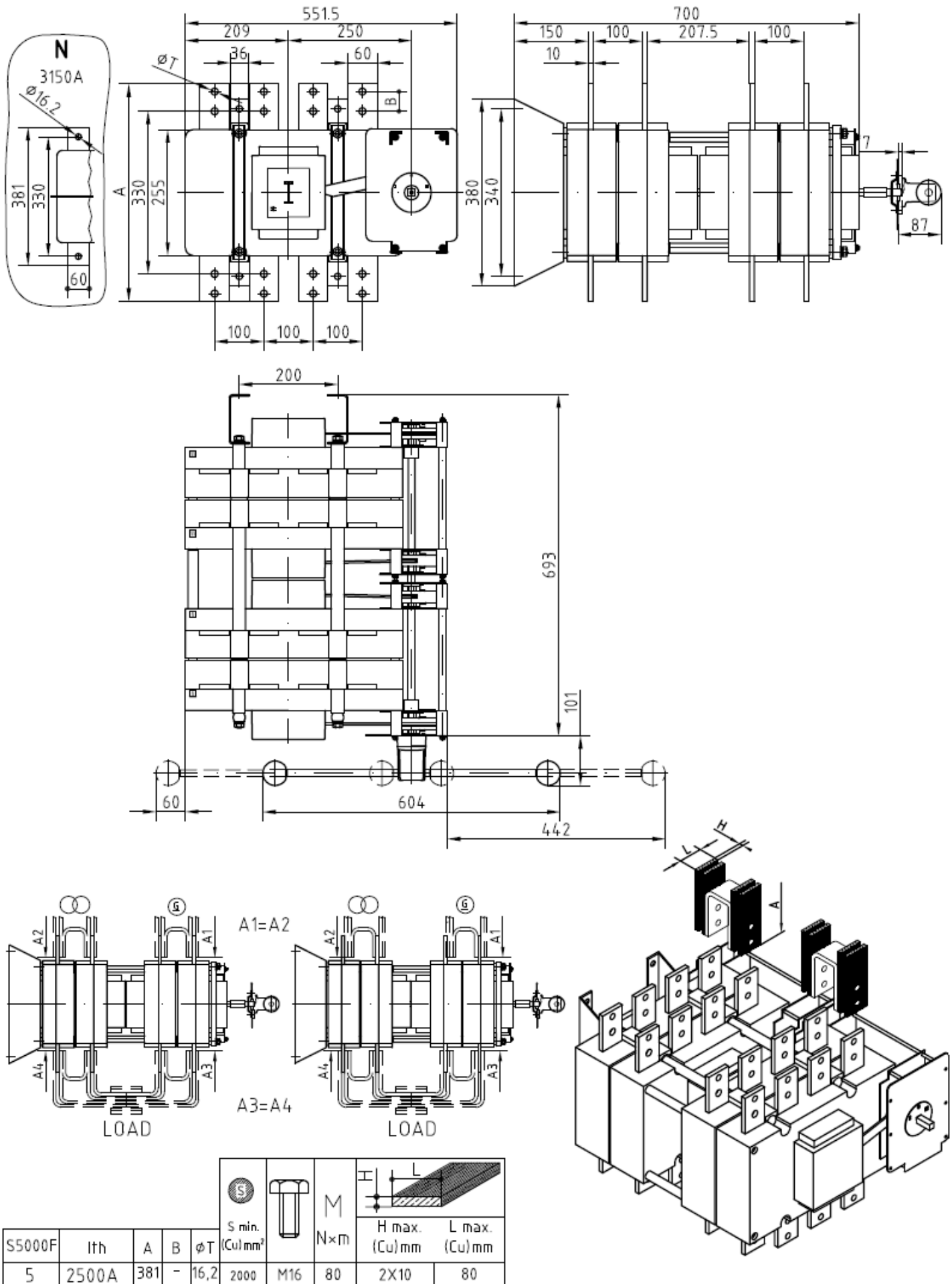
Типоразмер	Полюса	Заказной код	1	2
5	3P	S5F-25003PS0		
5	4P(3P+N)	S5F-25003NS0		
<b>Аксессуары</b>			3	
1. Рукоятка прямого монтажа		DS-EI61		
2. Выносная рукоятка		D5LEN51		
3. Дополнительные контакты		DSAU11(1NO+1NC) DSAU12(2NO+2NC)		



Реверсивный рубильник  
S5F25003PS0  
S5F25003NS0

TELERGON, S.A.U.  
Data subject to change without  
notice (printed: 18/09/2019)

# Габариты



Реверсивный рубильник  
**S5F25003PS0**  
**S5F25003NS0**

TELERGON, S.A.U.  
 Data subject to change without  
 notice (printed: 18/09/2019)